

STATO DI FATTO



08/17

Riqualificazione facciata fabbricato angolo via Ripa di Porta Ticinese

Riqualificazione persiane / cornicioni / davanzali

Tinteggiatureinferriate

Verniciatura in tonalita' differente dalla porzione di fabbricato "più basso" via Carlo d'Adda

Nuove modanature facciata via Carlo d'Adda come fronte Naviglio, colorazione tonalità grigio

Inserimento fregi e basso rilievi su facciata via Carlo d'Adda come presenti su facciata fronte Naviglio

NUOVO



08/17

Recupero e riqualificazione sottotetto

Realizzazione abbaini

STATO DI FATTO



Definizione e valorizzazione ingresso al fabbricato "più basso" via Carlo d'Adda
Rifacimento tinteggiature facciate in 2 tonalità differenti fabbricato "basso/ alto"
Riqualificazione persiane / cornicioni / davanzali
Tinteggiature inferriate

NUOVO



Recupero e riqualificazione sottotetto
Realizzazione abbaini

RECUPERO E RIQUALIFICAZIONE SOTTOTETTO CON INSERIMENTO ABBAINI AMMESSI



esempio di possibile finitura



esempio di abbaini piani



vista dall'alto



tipologia di abbaini presenti nell'immediato contesto



esempio di abbaini a due falde



La tipologia e la forma degli abbaini è vincolata al parere della commissione paesaggio degli uffici comunali, oltre che ai vincoli strutturali. A fianco sono rappresentate le possibili soluzioni: abbaino con copertura piana o a falde

STATO DI FATTO



DIESA

Riqualificazione facciata

Interramento tubazioni presenti in facciata

Realizzazione di aiuola verde con struttura per gelsomino rampicante

Nuova pavimentazione effetto pietra antiscivolo

Nuove linee video citofono al cancello

Serratura elettronica cancello

NUOVO



1010 91

STATO DI FATTO



0101A

PROGETTO



0101B

Riqualificazione facciata con ripristino intonaci ed eliminazione per quanto possibile di linee elettriche e canalizzazioni

Eliminazione di canalizzazioni aspirazioni attività commerciali

Nuove persiane

Realizzazione di aiuola verde con struttura per gelsomino rampicante

Nuova pavimentazione effetto pietra antiscivolo

Nuova porta di accesso al vano scala "a"

STATO DI FATTO



Riqualificazione facciata con ripristino intonaci ed eliminazione per quanto possibile di linee elettriche e canalizzazioni
Eliminazione di canalizzazioni aspirazioni attività commerciali

NUOVO



Ingresso da cortile interno "scala A": viene completamente sistemato
- nuovo portone d'ingresso in acciaio e vetro stratificato
- nuova pulsantiera video citofono
- casellario postale dedicato posto all'interno del vano scala



esempi di pavimenti



sarà proposta una palette di colori con un
abbinamento cromatico pavimento / rivestimento

012 128

ascensore con struttura chiusa a vetro

Pavimentazione con piastrelle a disegno

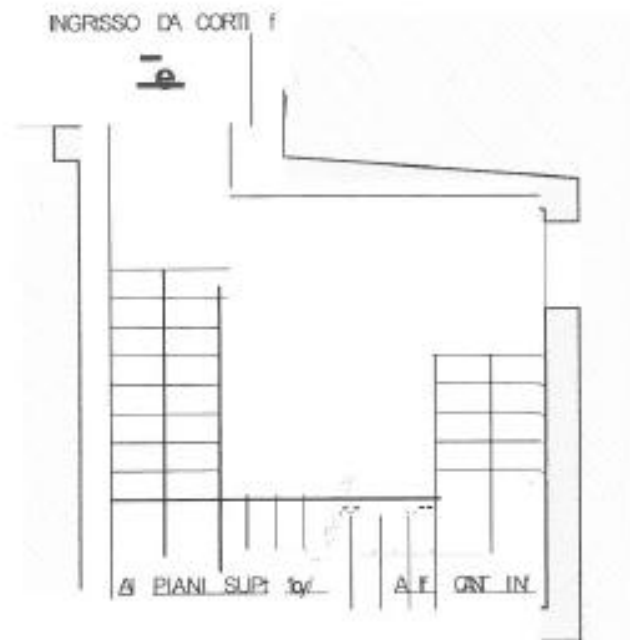
Nuova illuminazione con impianto luci led accensione automatica

Riqualificazione intonaci e nuove tinteggiature

Riqualificazione parapetti

Nuovo casellario postale dedicato

STATO DI FATTO



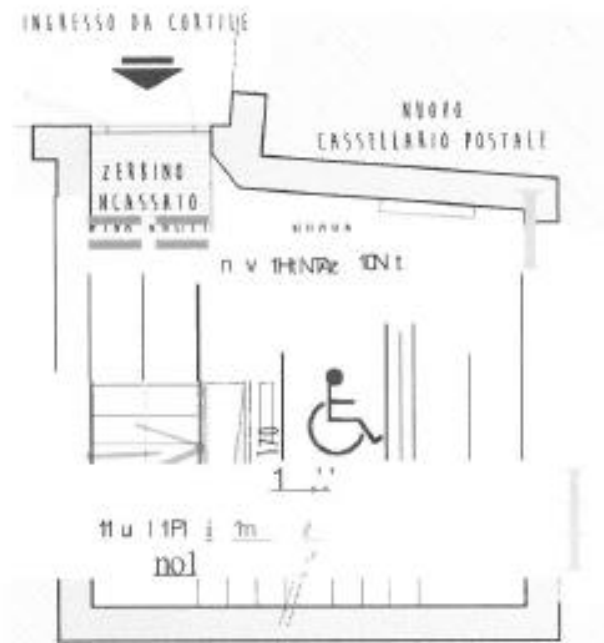
PIAGGIO

NO: ascensore a norma disabili

Riqualificazione vano scala

- riqualificazione boia
- riqualificazione pareti
- nuovo corrimano
- nuova pavimentazione
- nuova porta di ingresso

NUOVO



PIAGGIO

- nuove luci
- nuovo zerbino di ingresso
- sistemazione impianti

TIPOLOGIA NUOVO ASCENSORE



stato di fatto vano scala



Pareti ascensore: Lino Fiandre,
Acciaio lavorato antigraffio. Specchio



Cielino Bianco Opaco,
Illuminazione LED ad alta
efficienza energetica



Pulsantiera in acciaio inox e policarbonato nero.
Display LCD alfanumerico di colore bianco.



Secondo normativa il vano ascensore
deve essere chiuso.

La proposta è la realizzazione in vetro.

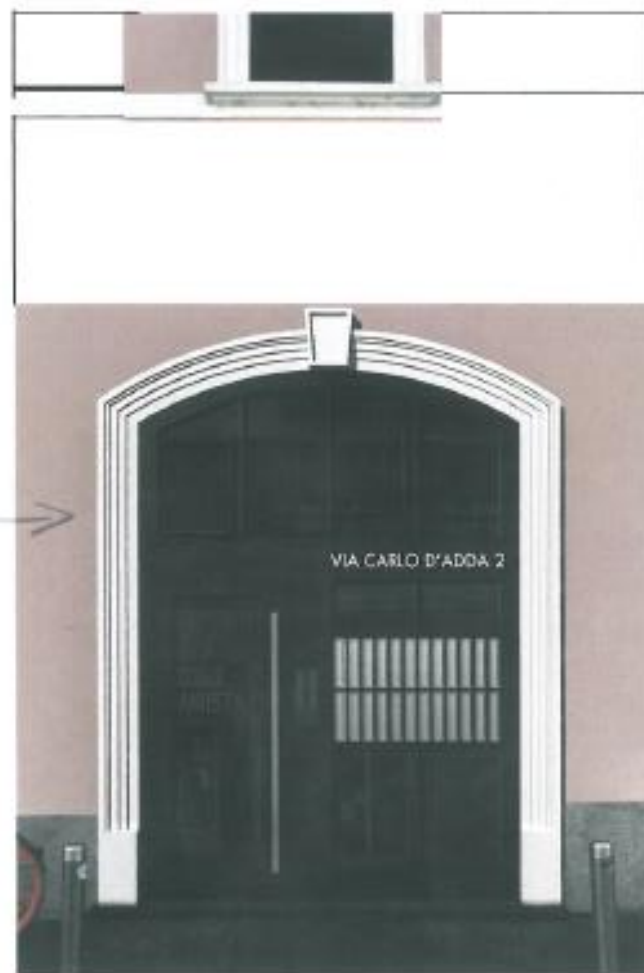
A fianco possibili soluzioni
di finiture interne e dettagli

STATO DI FATTO



NUOVO

PRIORIZZAZIONE INGRESSO



Ingresso via Carlo d'Adda 2: viene completamente rivisitato

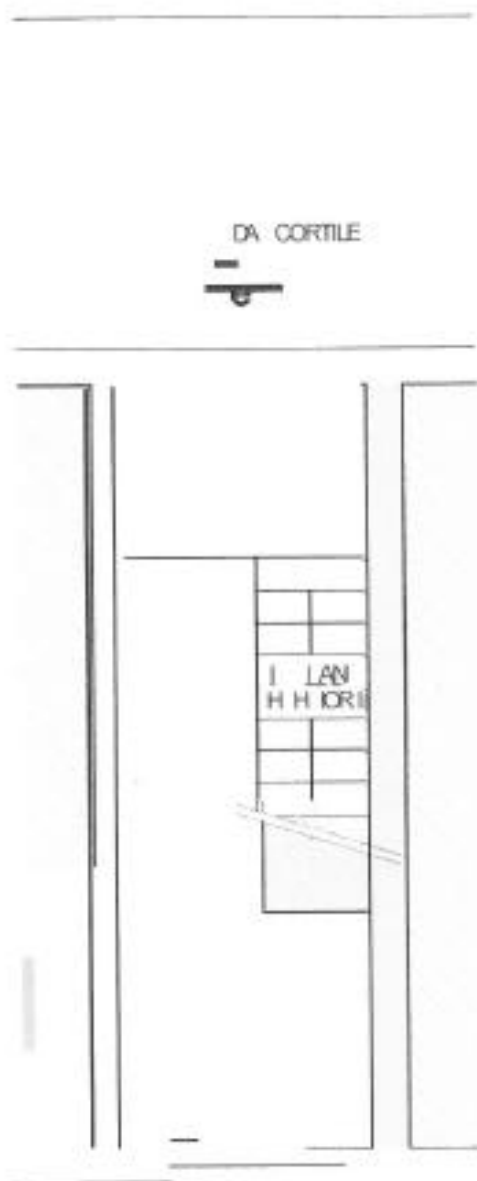
- soglia in granito grigio fiammato
- nuovo portone d'ingresso in acciaio e vetro stratificato, pulsantiera video citofono integrata
- nuove cassette delle lettere con ripresa della posta da interno e immissione da esterno

Modanature in rilievo sul perimetro del portale

Nuove vetrate del vano scala

Nuovo impianto video citofono

STATO DI FATTO



9

INGRESSO DA VIA CARLO DADDA

Nuovo ascensore anorma disabili con
eliminazione gradini

Riqualificazione vano scala

- riqualificazione boala

- riqualificazione pareti

- nuovo corrimano

- nuova pavimentazione

- nuova porta di ingresso

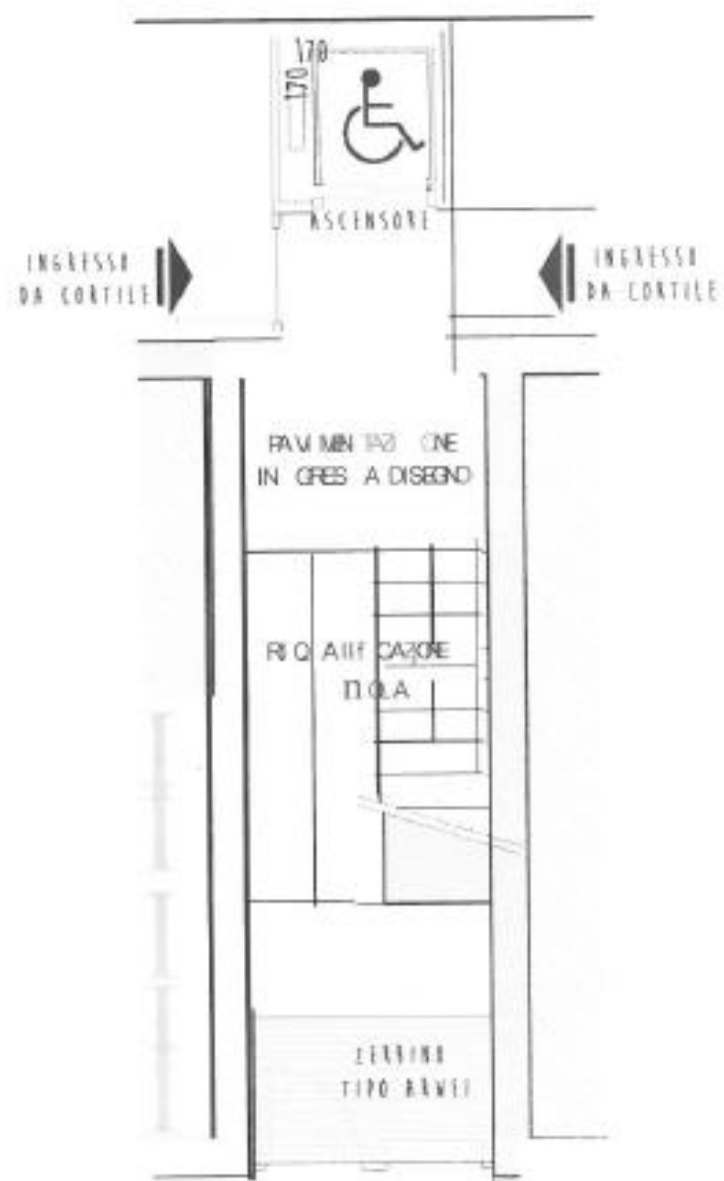
- nuove luci

- nuovo zerbino di ingresso

- nuovo casellario postale

- sistemazione impianti

NUOVO



9

STATO DI FATTO



Nuova porta di ingresso dalla via Carlo d'Adda

Nuova pavimentazione effetto pietra antiscivolo o a disegno

Nuova illuminazione con impianto luci led accensione automatica

Riquilibrare elementi in pietra delle pedate della scala



Eliminazione gradino per accessibilità diversamente abili

Riquilibrare intonaci e nuove fineggiature

Eliminazione servizi inattivi al primo pianerottolo e nuova vista su ingresso

Riquilibrare parapetti e adeguamenti altezze

STATO DI FATTO



Nuovo ascensore esterno, porte di chiusura del vano scala al piano terra

Nuova pavimentazione effetto pietra antiscivolo

Realizzazione di aiuola verde con struttura per gelsomino rampicante

Nuova illuminazione con impianto luci led

NUOVO

GRECA SPA



Riqualificazione facciate con riqualificazione elementi in pietra dei ballatoi

Riqualificazione parapetti